

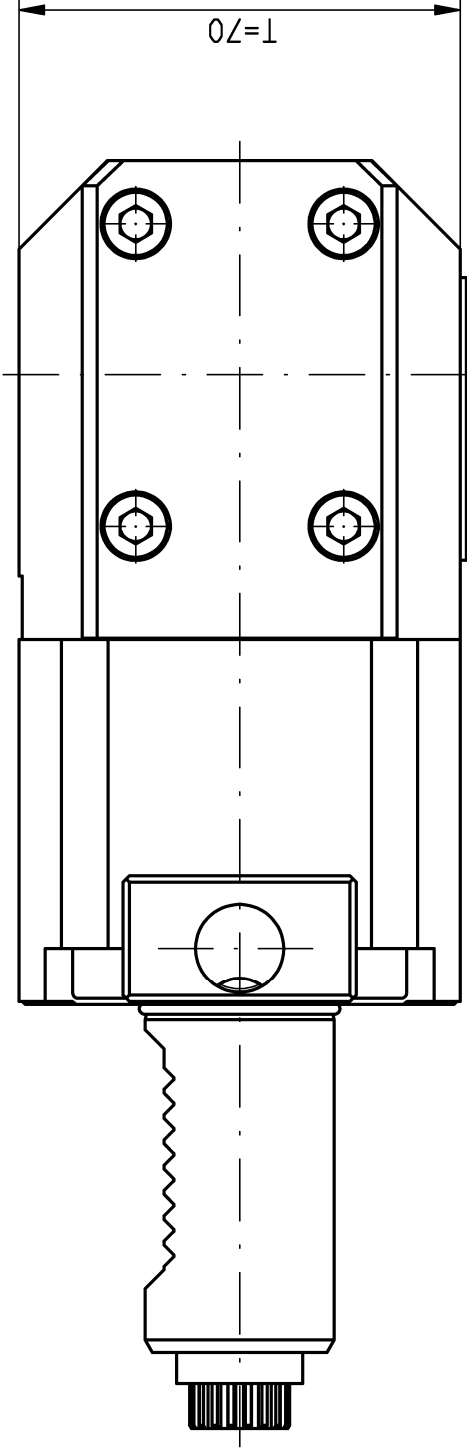
$n_1(\text{max}) = 6500 \text{ U/min}$
 $n_2(\text{max}) = 6500 \text{ U/min}$
 $M(\text{max}) = 25 \text{ Nm}$
 $i(n_1/n_2) = 1 : 1$

Drehrichtungsumkehr
 direction of rotation reversal

Kühlmittelzufuhr e.K. über Spritzrohr
 external coolant supply through pipes

Gewicht ca. 5,5kg
 weight around 5,5kg

Kopf 180° gedreht montierbar
 head 180° adjusted mountable



Only for information !

When one change, the drawing does not interchange
 It is strictly prohibited to copy, reproduce or develop these drawings to third persons without having our written permission. A copyright violation involves a claim for damages and is indictable if it is premeditative done.
 Fa. mimatic GmbH

A133771		ID-Nr.	Allg. Tol. ZWHL		Maßstab	1:1	7000022
			ISO 2768-m		Werkstoff:	Maßblatt	
manuelle Änderung			19.07.2016	Name			
			19.07.2016	FI			
			19.07.2016	Schmalholz			
			29.06.2016	dmw. C. 00125982.5ZA			
04	Standard 2016	29.06.2016	Holz	Zeichnungs-Nr.:			
03	komplett neu auf ne	20.09.2010		00001947			
02	Art.Nr. ABKS eintr	20.02.2009	ho				
01	Art.Nr. geändert	27.08.2007	zu				
Zust.	Änderung	Änderung	Änderung	Änderung			
		Ers. f.:		Ers. d.: Plaiserver			

mimatic

mimatic 87488 Betzigou - Westendstraße 3
 GmbH Tel.: 0831/57444-0 Fax: i.-90
 AGW-SA-C-30-5480-ER25-E Blatt
 L1=100 i=1:1 S=55 Rechts Bl.