

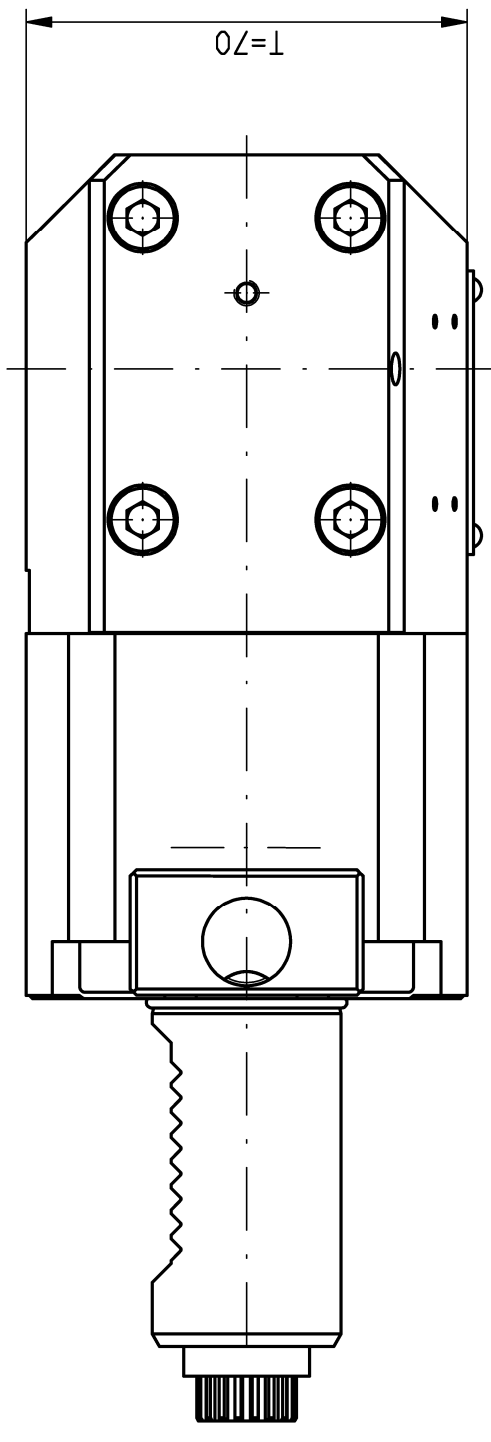
$n1(\max)$ = 10.000 U/min
 $n2(\max)$ = 10.000 U/min
 $M(\max)$ = 25 Nm
 $i(n1/n2)$ = 1 : 1
 $p(\max)$ = 70bar

Drehrichtungsumkehr
 direction of rotation reversal

Kühlmittelzufuhr i.K. durch die Spindel
 und e.K. über Spritzrohr
 internal coolant supply through the spindle
 and external coolant supply through pipes

Gewicht ca. 5,5kg
 weight around 5,5kg

Kopf 180° gedreht montierbar
 head 180° adjusted mountable



Only for information !
 When one change, the drawing does not interchange
 It is strictly prohibited to copy, reproduce or develop these drawings to third persons without having our written permission. A copyright violation involves a claim for damages and is indictable if it is premeditative done.
 Fa. mimatic GmbH

A133772		ID-Nr.	Allg. Tol.		ZM-Nr.	Maßstab	1:1	2105791
A10000119		ISO 2768-m		11.05.2021		Werkstoff:		
manuelle Änderung		Name		Datum		Maßblatt		
07	imax0000	07.05.2021	Krupp	Bearb.	19.02.1999	Name		
06	Standard 2016	29.06.2016	Schm	Gepr.	07.05.2021	Krupp		
05	Bauart geg. wie 037	20.12.2013	Holz	F/M/Q				
04	Art.-Nr. geändert	28.10.2011	Holz			ow. C. 00164618.SZA		
03	Art.-Nr. geändert	28.08.2007	Zu	Zeichnungs-Nr.		AGW-SA-C-30-5480-ER25-I Blatt		
02	Übersetzt/Text läzu	27.04.2007	Krupp	00005836		L1=100 i=1:1 S=55 Rechts		
01	IK 70bar war 71bar	28.07.2006	Ge			Ers. f.:		
Zust.	Änderung	Datum	Name	Urspr.	00001947	Ers. d.: plotserver		

mimatic
 Tool Systems

mimatic 87488 Betzigau - Westendstraße 3
 GmbH Tel.: 0831/57444-0 Fax.: -90
 AGW-SA-C-30-5480-ER25-I Blatt
 L1=100 i=1:1 S=55 Rechts