

$n1(\max) = 6500 \text{ U/min}$
 $n2(\max) = 6500 \text{ U/min}$
 $M(\max) = 25 \text{ Nm}$
 $i(n1/n2) = 1 : 1$

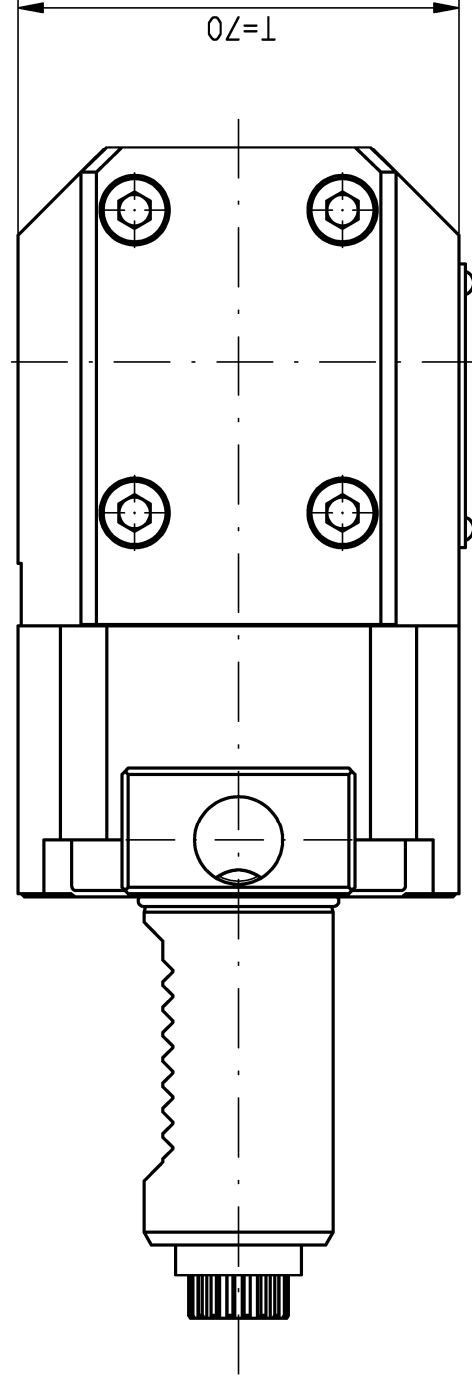
Drehrichtungsumkehr
 direction of rotation reversal

Kühlmittelzufuhr e.K. über Spritzrohr
 external coolant supply through pipes

Gewicht ca. 5kg
 weight around 5kg

Kopf 180° gedreht montierbar
 head 180° adjusted mountable

Only for information !
 When one change, the drawing does not interchange
 It is strictly prohibited to copy, reproduce or develop these drawings to third persons without having our written permission. A copyright violation involves a claim for damages and is indictable if it is premeditative done.
 Fa. mimatic GmbH



A171413		ID-Nr.	Allg. Tol. ZWH		Maßstab	1:1	216492
			ISO 2768-m		Werkstoff:		
			19.07.2016		Maßblatt		
					Name		
					Bearb./Zufl.	Hitzeu	
					Gepr.	19.07.2016	
					F/M/Q	Schmähalt	
					Zufl. C: 00125935: SZA		
					Zeichnungs-Nr.:		
02	Ständer 2016	28.02.2016	Schmu	00035911			
01	Umbau neue Bauform	15.05.2016	Schmu				
Zust.	Aenderung	DaLum	Name	Urspr.	00011678		
					Ers. f.:	Ers. d.: Ploiserver	

mimatic

mimatic 87488 Betzigou - Westendstraße 3
 GmbH Tel.: 0831/57444-0 Fax.: -90
 AGW-SA-C-30-5480-ER25-E Blatt
 L1=85 i=1:1 S=55 Rechts
 Ers. f.: