

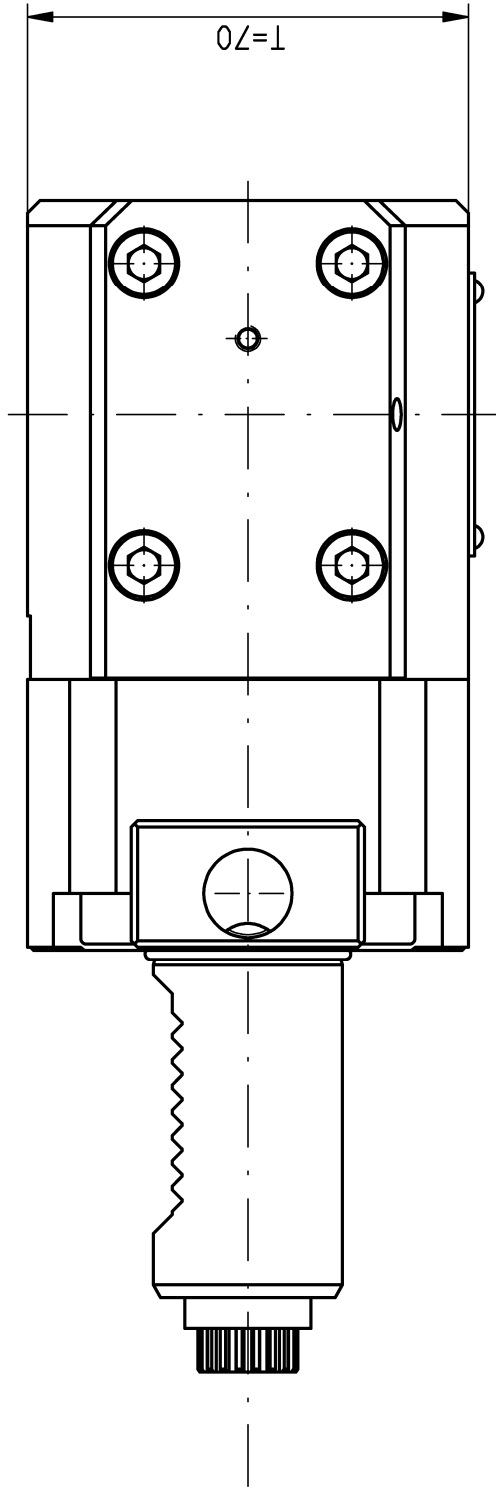
$n1(\text{max}) = 6500 \text{ U/min}$
 $n2(\text{max}) = 13000 \text{ U/min}$
 $M(\text{max}) = 20 \text{ Nm}$
 $i(n1/n2) = 1 : 2$
 $p(\text{max}) = 70\text{bar}$

Drehrichtungsumkehr
 direction of rotation reversal

Kühlmittelzufuhr i.K. durch die Spindel
 und e.K. über Spritzrohr
 internal coolant supply through the spindle
 and external coolant supply through pipes

Gewicht ca. 5,5kg
 weight around 5,5kg

Kopf 180° gedreht montierbar
 head 180° adjusted mountable



Only for information !

When one change, the drawing does not interchange
 It is strictly prohibited to copy,
 reproduce or develop these drawings
 to third persons without having our
 written permission. A copyright violation
 involves a claim for damages and is
 indictable if it is premeditative done.
 Fa. mimatic GmbH

A180955		ID-Nr.	Allg. Tol. ZMH		Maßstab	1:1	249587
manuelle Änderung			ISO 2768-m	08.07.2016	Werkstoff: Maßblatt		
			Bearb.	10.07.2016	Name		
			Gepr.	08.07.2016	Krupp		
05	Standort 2016	08.07.2016	Schmied	F/M/Q	Schmalholz		
04	Welle u. Lagersicheru	07.11.2016	Anise	dw. C. 00126356.52A	mimatic® T o b e l s y s t e m s		
03	KPS auf 172053 und A	28.08.2016	Holz	Zeichnungs-Nr.:	mimatic 87488 Betzigou - Westendstraße 3 GmbH Tel.: 0831/57444-0 Fax.: -90		
02	Spannmutter ausgetau.	27.08.2016	Holz	00043657	AGW-SA-C-30-5480-ER25-I Blatt		
01	Schritt ausgetauscht	27.08.2016	Anise		L1=85 i=1:2 S=55 Rechts		
Zust.	Änderung	Datum	Name	Urspr.	Ers. d.: Ploiserver		
				00031317	Bl.		